

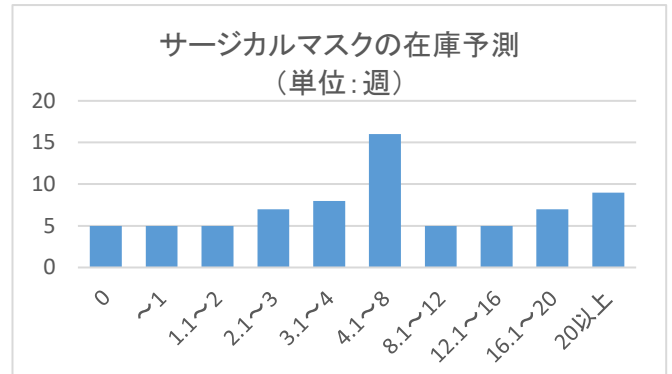
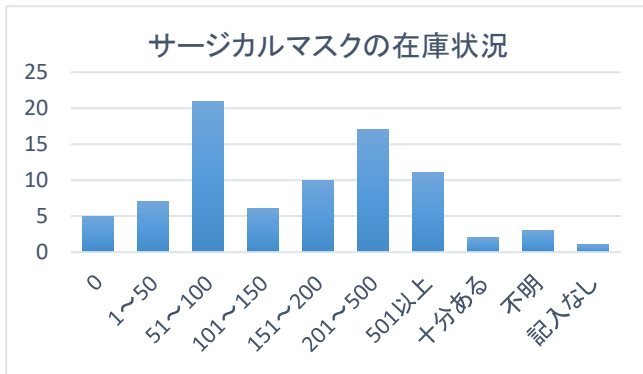
# 新型コロナウイルス感染症への対策についての調査(第2回目)結果

調査日: 令和2年3月17日～3月18日

配布数: 90事業所 回答数: 83事業所 回答率: 92.1%

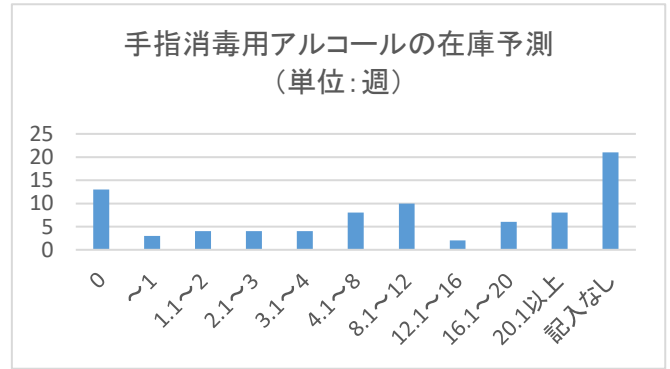
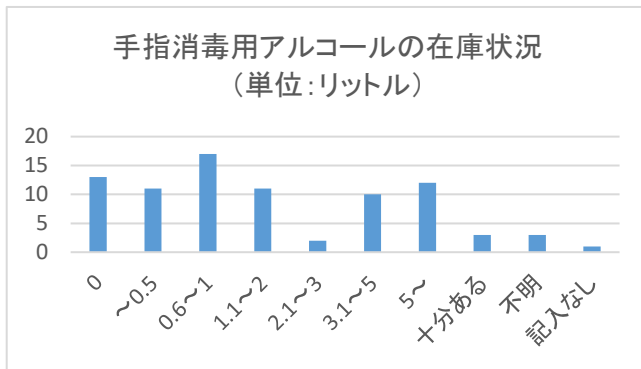
報告日: 令和2年3月24日

## 1. サージカルマスクの在庫状況



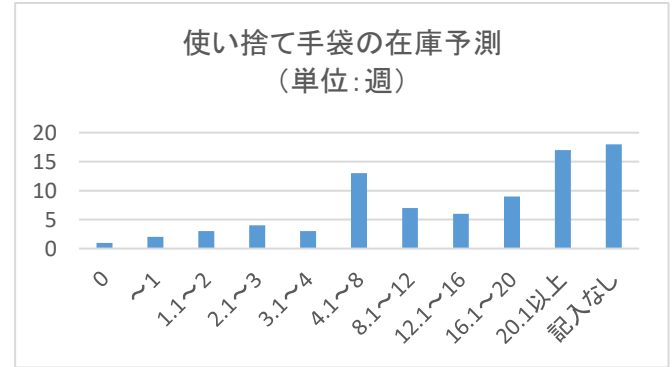
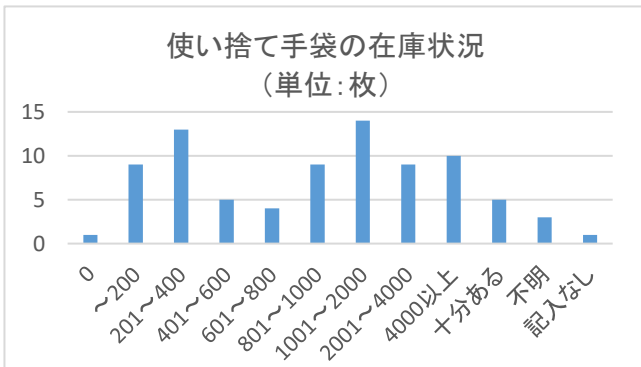
- ・マスクの在庫数が、「ない」ステーションが5カ所、「100枚以内」のステーションが、33カ所あった。
- ・今後、1週間以内になくなるステーションが10カ所あった。
- ・発注はしているが、入荷は未定のステーションが殆どで、不安を抱えながら節約して使用している。
- ・医療法人等に併設しているステーションは、在庫数が多い傾向にあるが、それでも節約するように言われている。

## 2. 手指消毒用アルコールの在庫状況



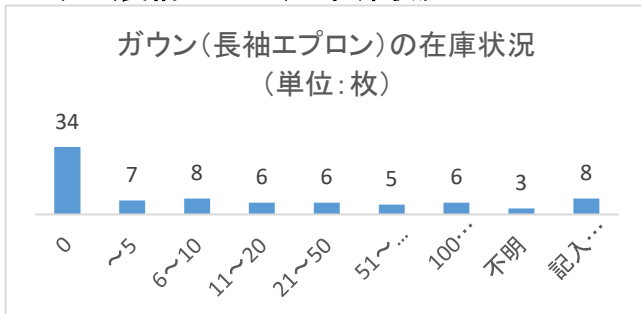
- ・手指消毒用アルコールの在庫数は、「ない」ステーションが13カ所あった。
- ・手指消毒用アルコールだけでなく、点滴用や吸引チューブ消毒用アルコールも不足してきている。

## 3. 使い捨て手袋の在庫状況

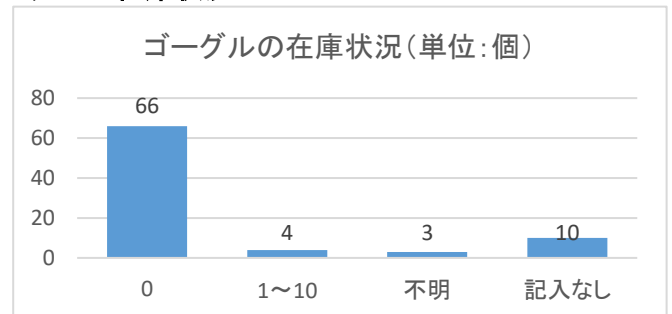


- ・2週間以内になくなるステーションが6カ所ある一方で十分な在庫を持っているステーションも多い。

## 4. ガウン(長袖エプロン)の在庫状況

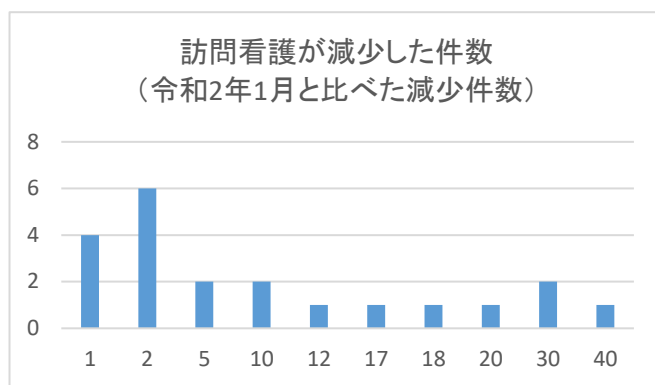
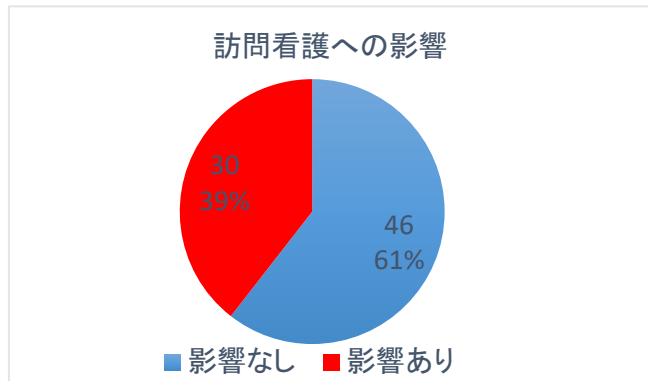


## 5. ゴーグルの在庫状況



- ・ガウンやゴーグルを全く準備していないステーションが多い。

## 6. 訪問看護への影響について



(自由記載内容)

- ・しばらくの間中止してほしいと希望があった(6件)
- ・施設訪問(グループホーム)もキャンセルとなっている
- ・新規件数がない
- ・新規の訪問依頼が保留になっている

- ・訪問件数が減っているステーションは、1件から40件となっている。今後長期化していくとさらに影響が出てくる恐れがある

## 7. 新型コロナウイルス感染対策について、困りごとや要望(一部抜粋)

【衛生用品について】

- ・手袋とマスクを注文しても入荷しません
- ・マスク、アルコール消毒が無くなるので、できるだけ早くに入荷したいが注文できず困っている
- ・マスクが入荷未定のため、なくなり次第、手づくりマスクになります
- ・利用者の方にマスクをつけてきてと言われますが、マスクがありません。
- ・マスクは使用制限をかけていますので、できる限り在庫を減らさないようにしています
- ・4月末ぐらいまでのストックがあるかと考えています。ただ、その先が全く入荷めどがたっていないため、不安です
- ・現在、母体病院でもマスク入荷がなしの状況となっている。マスクは、一人1枚を1週間使用(セリオガーゼをマスク全体に包んで、1日1枚交換)となっている。※マスクが汚染された場合はその都度交換する(マスクが不足しています)
- ・在庫は病院が管理している為わかりませんが、マスクは在庫がなく、1週間で2枚しか(1人あたり)貰えていません
- ・現在、マスクについては、3人のスタッフ中2人が手持ちのマスクを使用しているため、使用量は1人分のマスクしか減っていないが、マスクの入荷が未定のため、心もとない。手指消毒用アルコールも少なく、アルコール綿で手を消毒したりしているが、その入荷もいつ止まるか分からない
- ・併設の病院から支給を受けている状態です。マスク、アルコール等の入荷が全くないとのことで、マスクは一人7日間使用するようと言われてました。逆に不衛生ですが、仕方ないです。
- ・マスク、アルコールを支給してほしい
- ・注射や点滴施行時のアルコール綿の入荷も未定の状況、残りも少なくなっている

【在庫管理について】

- ・他部署や母体のクリニックとの共有のため、ステーションのみでの在庫はほとんど置いていません
- ・在庫管理は同敷地内の有料老人ホームと共用しています
- ・現在の在庫数は母体の有料老人ホームにて一体的に管理を行っているため、訪問看護ステーションの在庫はありません
- ・ディ、ヘルパー、有料老人ホームの4つの事業所で一括管理しているので全体を記入しています
- ・マスクは極力節約して使用していますが、手袋に関しては制限するのが難しいです。処置用ガーゼ等衛生材料も手に入りにくくなっています

【ステーション運営について】

- ・感染により生死に関わる対象者ばかりのため、大変心配しながら訪問しています
- ・感染症増加の場合、訪問看護の縮小も検討する必要があると考えています
- ・訪問患者、看護師に発生した場合の対応(訪問スタッフの不足)が大問題です
- ・現時点では訪問件数は少ないため、スタンダードプリコーションを守り、訪問していく予定
- ・利用者様が、外部者訪問を怖がられるのが困ります
- ・職員の子供の対応が難しく、休みの日が発生している。(保育所で熱の有無をしきりに測定し、37.5度以上で連絡あり)

【その他の意見】

- ・何度も同じ質問をされますが、何か反映されるのでしょうか。実態調査をおこなうのも時間がかかります。他の業務を行いながらなので、返信にも時間がかかります。できれば同じ事を聞かないでほしいと思います。