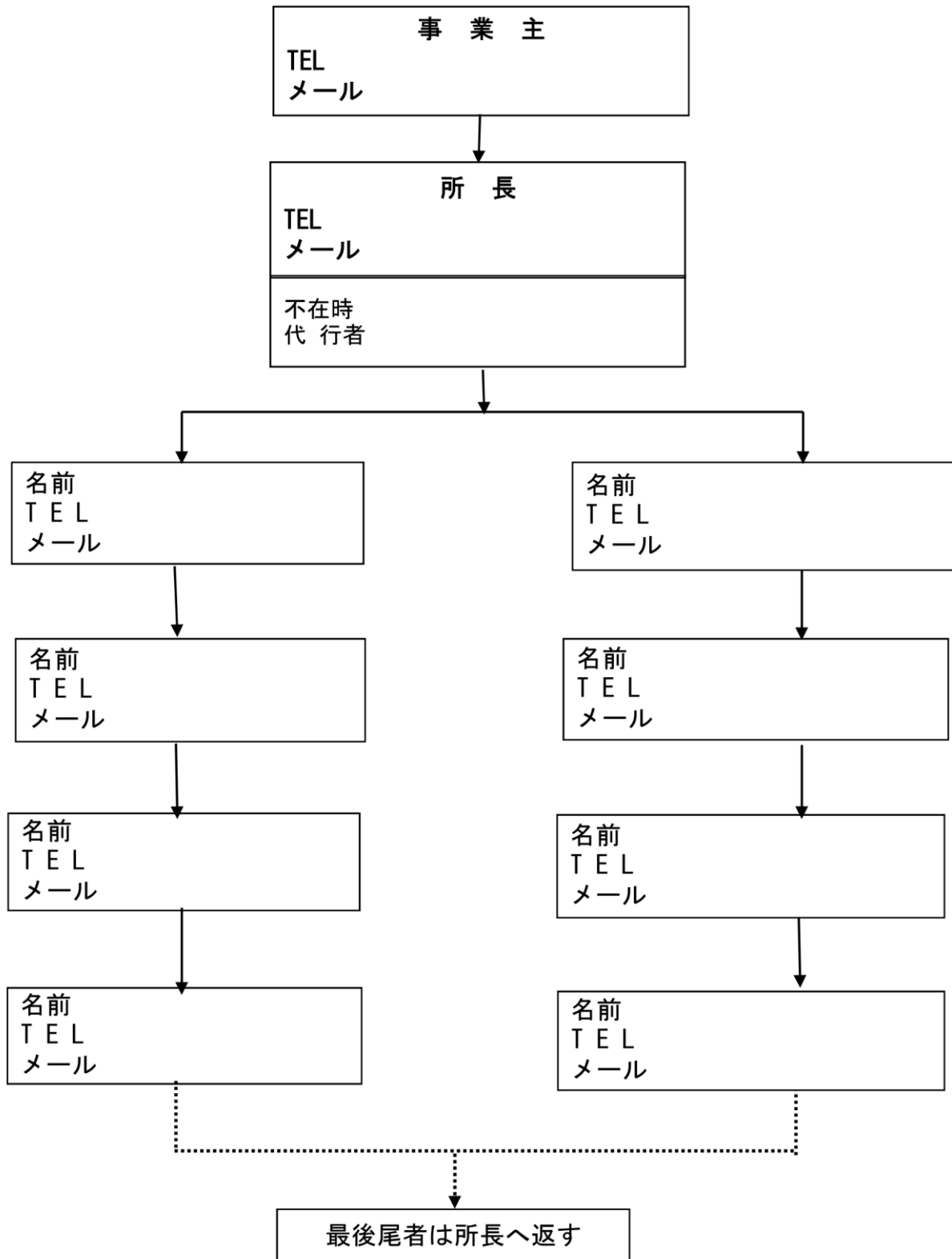


ステーション内連絡網



※すだちくんメールの活用

※緊急時にも対応できるように、定期的に連絡訓練を行う

※マップを作成し利用者・SFの自宅を明示することも有用

※徒歩や自転車などで通勤が可能なスタッフを把握しておく

※スタッフ間で安否をステーションに伝える取り決めをしておく